

DE QUOI S'AGIT-IL ?

- ↳ **Inflammation spécifique du muscle strié** principalement due à l'accumulation de cellules inflammatoires éosinophiles.
- ↳ Mécanismes d'apparition des lésions encore inconnu mais le **parasite *Sarcocystis*** responsable de la **sarcosporidiose** semble être impliqué dans les mécanismes d'apparition de ces lésions.

Motif de saisie assez peu fréquent

CAUSES PROBABLES



Sarcosporidiose



- ↳ La **sarcosporidiose** est très fréquente dans la population bovine mondiale. En France, les études montrent en moyenne que **70 à 90% des bovins sont infestés**.
- ↳ Tous ne développent pas des lésions de myosite éosinophilique.
- ↳ Des **facteurs favorisants** à la présence de lésions de myosite éosinophilique ont été identifiés :
 - La race : **Blonde d'Aquitaine**, Parthenaise, Normande.
 - Le sexe : **femelle**.
 - L'âge : entre 30 et 60 mois.

DÉTECTION SUR L'ANIMAL VIVANT

- ↳ Lésions de myosite éosinophilique : **aucun signe clinique**, découverte d'abattoir.
- ↳ Sarcosporidiose : **le plus souvent pas de symptômes**. Guérison spontanée fréquente.
 - Forme chronique : la plus fréquente. Douleurs musculaires, diminution des performances.
 - Forme aigüe : fièvre, anorexie, diarrhée, tremblements, faiblesse. Mise-bas prématurée ou avortement possibles.

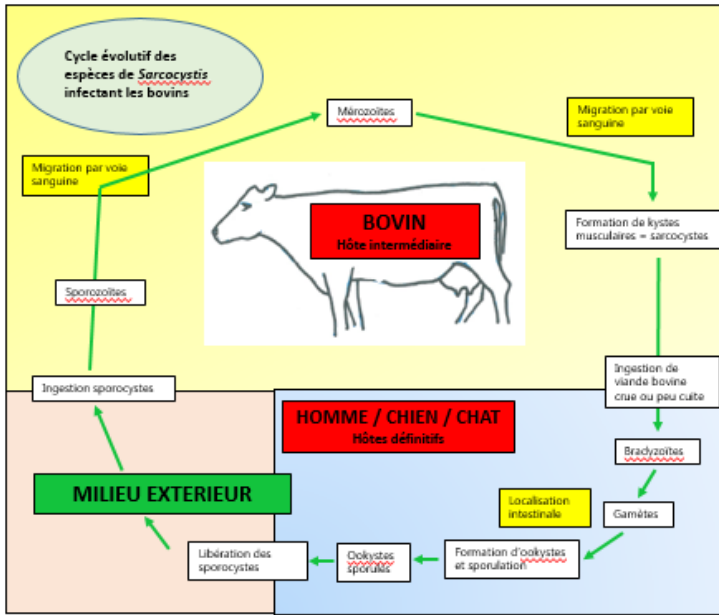
QUE FAIRE À L'ÉLEVAGE ?



- ↳ Pas de traitement spécifique de la sarcosporidiose.
- ↳ Eviter la contamination des bovins : **éviter l'ingestion des parasites contenus dans les selles** d'hommes, de chiens ou de chats pouvant contaminer l'eau, la nourriture ou le lieu de vie.
- ↳
 - Eviter la présence de **selles humaines** dans les étables et les pâtures.
 - **Eviter l'épandage** d'effluents contenant des selles humaines.
 - **Eviter la présence de chiens et de chats** dans les bâtiments d'élevage.

POUR ALLER PLUS LOIN

MÉCANISME DE FORMATION DE LA LÉSION



Mécanisme d'apparition des lésions de myosite éosinophilique **non élucidé** à ce jour.

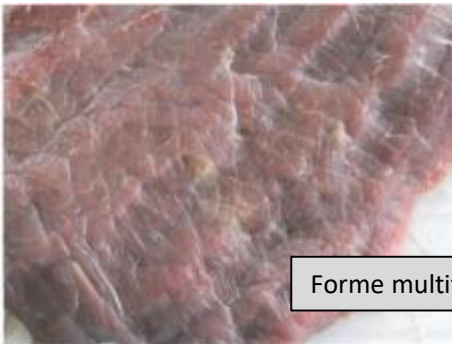
Il semblerait que l'espèce **qui parasite l'homme** (*Sarcocystis hominis*) soit plus fréquemment à l'origine de lésions de myosite éosinophilique.



La **sarcosporidiose** est une zoonose. La plupart des infections est peu sévère (troubles intestinaux).

OBSERVATIONS À L'ABATTOIR

- Deux formes de lésions de myosite éosinophilique :
- **Forme multifocale** : nombreuses petites décolorations blanches – verdâtres, allongées à rondes, mesurant 0,5 à 5 mm sur 0,5 à 2 mm.
 - **Forme diffuse** : grandes plages verdâtres, indurées, pouvant mesurer jusqu'à 15 cm de longueur.
- Localisations préférentielles : langue, masséters, cœur, œsophage, diaphragme, muscles abdominaux internes.



Forme multifocale



Forme diffuse

SAISIE PARTIELLE OU SAISIE TOTALE ?

Le plus souvent les lésions sont étendues.



MOTIFS DE SAISIE DONNANT LIEU À L'ENVOI DE CETTE FICHE

Myosite éosinophilique (Code SI2A = A072).

Précision de la NS : L'origine sarcosporidienne des lésions ne pouvant être confirmée sans un examen de laboratoire, et compte-tenu du fait que les lésions de myosite éosinophilique chez les bovins peuvent avoir d'autres origines, le terme « myosite éosinophilique » est à utiliser dorénavant pour cette espèce à la place du terme « lésions de sarcosporidiose ».