

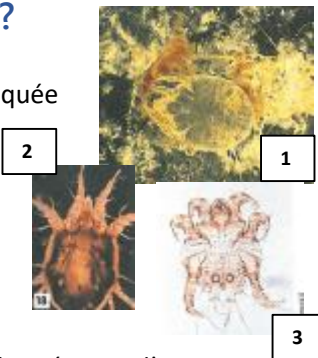
FICHE 13 : « GALE ET TEIGNE »

DE QUOI S'AGIT-IL ?

➔ **Gale** : Inflammation de la peau provoquée par la multiplication d'un **acarien**.

Trois agents de gale chez les bovins :

1. *Sarcoptes scabiei* (gale sarcoptique)
2. *Psoroptes ovis* (gale psoroptique)
3. *Chorioptes bovis* (gale chorioptique).



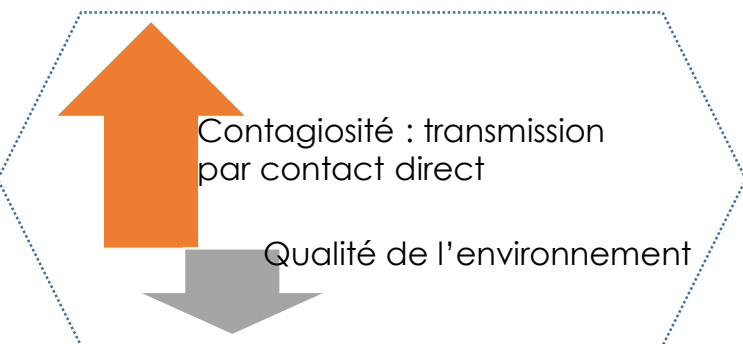
Motif de saisie assez fréquent

Le plus souvent constaté à l'inspection ante mortem

➔ **Teigne** : Inflammation de la peau due à la présence d'un **champignon microscopique (mycose)**. En général due à *Trichophyton verrucosum*.

➔ Maladies **très contagieuses** rencontrées surtout en **hiver**. Transmission par contact **direct** ou par **l'environnement** (litière, murs ou matériel contaminés).

CAUSES PROBABLES



- Gale sarcoptique : surtout mâles et jeunes, à l'étable.
- Gale psoroptique : surtout races à viande (charolaise et blanc bleu notamment).
- Gale chorioptique : vaches laitières surtout (holstein > 18 mois).



➔ **Facteurs favorisant liés à la qualité de l'environnement** : regroupements d'animaux, humidité élevée, mauvaise ventilation, mauvais état sanitaire des animaux, élevage intensif.

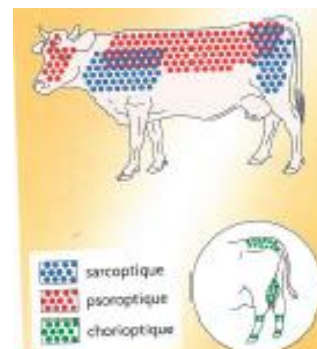


➔ Teigne surtout chez les jeunes de moins d'un an. Les spores peuvent résister dans l'environnement plusieurs années.

DÉTECTION SUR L'ANIMAL VIVANT

➔ **Gale** : Prurit important, lésions de grattage et dépilations, épaissement de la peau. Chute d'appétit et amaigrissement possibles. Cas mortels possibles.

➔ **Teigne** : lésions cutanées circulaires, dépilées et recouvertes de squames grisâtres, sans démangeaison. Chute de croissance et de production possibles.



Répartition des lésions des 3 gales des bovins

QUE FAIRE À L'ÉLEVAGE ?

➔ **Elimination des agents de gale ou de teigne par traitements.**

➔ **Hygiène des bâtiments d'élevage :**

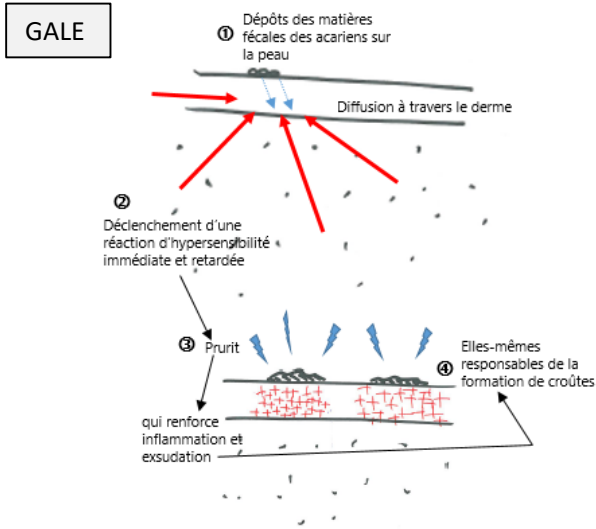
- désinfection des locaux avant l'entrée des animaux (sols, murs, râteliers, tous objets en contact avec les animaux, litières).
- Isolement des animaux atteints (teigne)
- Elimination des spores dans l'environnement (teigne).

➔ Existence d'un **vaccin** contre la **teigne** qui permet de réduire les dépréciations du cuir.

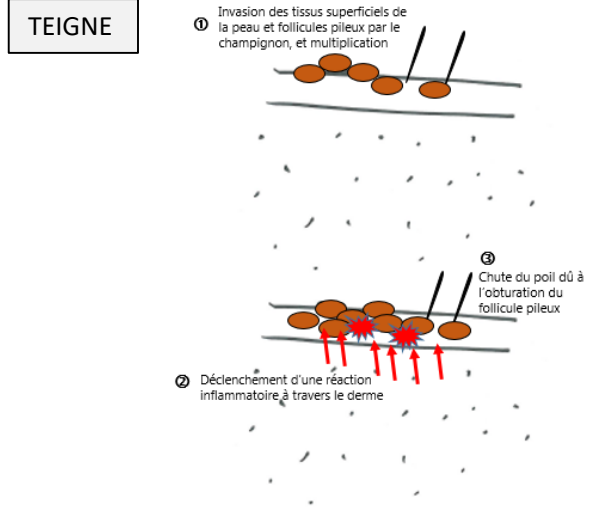


POUR ALLER PLUS LOIN

MÉCANISME DE FORMATION DE LA LÉSION



La gale est une dermatite **allergique**.



Gale sarcoptique et teigne sont des **zoonoses**.

OBSERVATIONS À L'ABATTOIR

- ➔ La **teigne** est responsable d'abrasions appelées « maux de fleurs » sur le cuir, de variations tissulaires, de perte de qualité des peaux.
Les lésions cutanées peuvent être très étendues.



Maux de fleurs sur une peau tannée

- ➔ **Gale** : lésions cutanées essentiellement dues aux démangeaisons. Réaction des ganglions lymphatiques superficiels de la carcasse.



SAISIE PARTIELLE OU SAISIE TOTALE ?

- ➔ Saisie du cuir.



MOTIFS DE SAISIE DONNANT LIEU À L'ENVOI DE CETTE FICHE

Gale (Code SI2A = A053).

Teigne (Code SI2A = A115).

Cette fiche est envoyée en élevage **dès le premier cas de gale et/ou de teigne.**