

## DE QUOI S'AGIT-IL ?

↳ La **totalité du tissu conjonctif de l'organisme** (carcasse + abats) est **infiltrée de liquide interstitiel**. La quantité de liquide est très variable : d'une simple humidité anormale à une accumulation massive.

Le liquide est fortement fixé dans le tissu conjonctif et ne s'écoule pas.

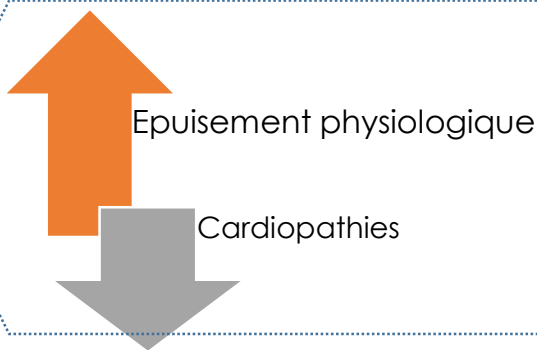
↳ Trois stades :

- **Infiltration séreuse généralisée** : infiltration du tissu conjonctif d'un animal en état convenable
- **Hydrohémie** : accumulation de liquide interstitiel plus importante chez un animal maigre
- **Hydrocachexie** : accumulation de liquide interstitiel encore plus importante chez un animal cachectique (très maigre).

Motif de saisie assez fréquent

9 000 gros bovins concernés par an  
1<sup>er</sup> motif de saisie totale

## CAUSES PROBABLES



↳ Plus fréquent chez les bovins de réforme, adultes ou âgés.

↳ Touche des vaches dans 90% des cas.

↳ Le plus souvent :

- Des **vaches laitières** encore en lactation
- Des **taureaux de monte en fin de saison de reproduction** n'ayant eu aucun temps de repos avant abattage.

## DÉTECTION SUR L'ANIMAL VIVANT

↳ Infiltration séreuse généralisée : **aucun symptôme**.

↳ Hydrohémie et hydrocachexie : animal **maigre** à très maigre.



## QUE FAIRE À L'ÉLEVAGE ?



↳ **Objectif : bon état général des animaux avant envoi en abattoir.**

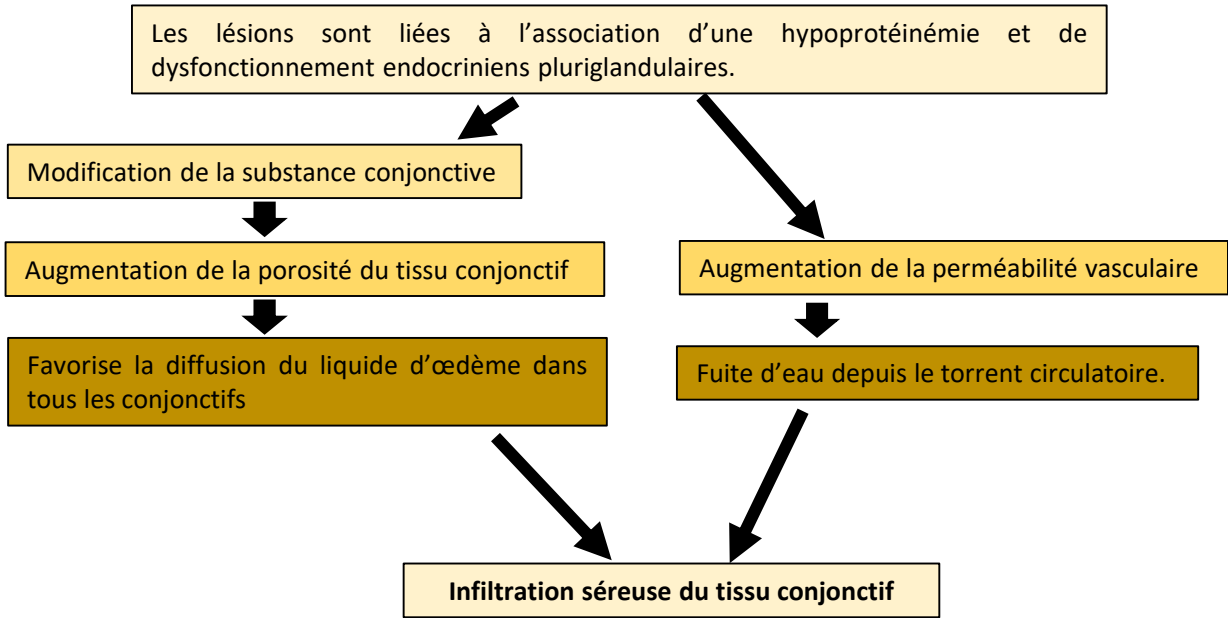
↳ **Ration alimentaire adaptée**

- à l'**état physiologique** des animaux
- à leur **activité**
- à leur **reprise d'état corporel en cas de maigreur ou d'épuisement physiologique.**

↳ **Bonnes conditions d'entretien.**

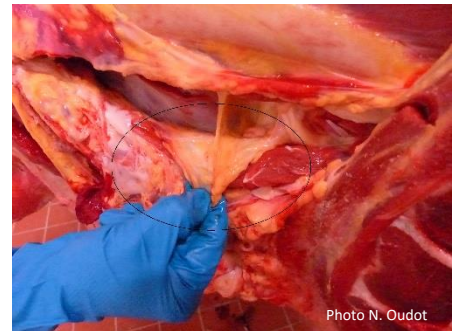
# POUR ALLER PLUS LOIN

## MÉCANISME DE FORMATION DE LA LÉSION



## OBSERVATIONS À L'ABATTOIR

- **La carcasse ne sèche pas :**
- la viande est humide,
  - la graisse reste humide, molle, malléable, et ne fige pas.
  - les séreuses sont humides et brillantes (normalement sèches puis transparentes).
  - les muscles sont légèrement décolorés en surface.



## SAISIE PARTIELLE OU SAISIE TOTALE ?

→ Saisie totale.

