

## DE QUOI S'AGIT-IL ?

- ➔ **Abcès du foie** consécutif à une infection du cordon ombilical.
- ➔ Ces abcès concernent principalement les veaux de boucherie, mais des génisses peuvent extérioriser un ancien abcès du foie lors de la mise-bas.

Motif de saisie touchant essentiellement les veaux de boucherie

## CAUSES PROBABLES

- ➔ Malpropreté de la **litière** : insuffisance du paillage, humidité du sol, absence de désinfection (notamment de la case de maternité).
- ➔ Proximité de malades chroniques (métrites, infections suppurées diverses, maladies des pieds, mammites...).
- ➔ Faibles défenses immunitaires du veau liées à un défaut de buvée du colostrum dans les 6 premières heures de vie.

Hygiène de l'environnement des très jeunes veaux

Faibles défenses immunitaires



## DÉTECTION SUR L'ANIMAL VIVANT

- ➔ **Phase d'infection** : veaux nouveaux nés, ombilic qui ne sèche pas au bout de 48 heures. Attention : pas toujours détectable en cas d'évolution lente.
- ➔ **Phase chronique** : palpation douloureuse, zone anormalement grosse.
- ➔ **Retard de croissance**.



## QUE FAIRE À L'ÉLEVAGE ?

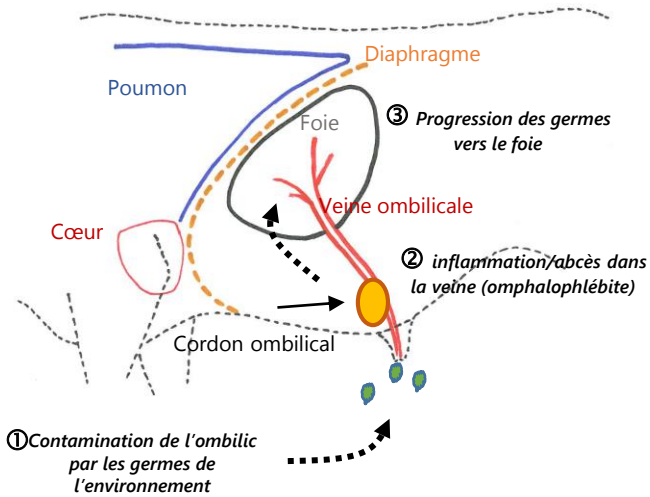
Ces mesures sont à prendre en élevage  **naisseur**.

- ➔ **Hygiène des sols et des litières** (désinfection et renouvellement régulier de paille : 1Kg/m<sup>2</sup> tous les jours).
- ➔ **Désinfection ombilicale** à la naissance : la désinfection de l'ombilic doit se faire selon un protocole précis et intervenir dans l'idéal dans la demi-heure qui suit la naissance, puis se poursuivre les 3 premiers jours de vie :
  - Vidange de l'ombilic de son contenu sanguin, sans l'ouvrir, par la pression entre l'index et le majeur exercée de haut en bas en partant bien au contact de l'abdomen.
  - Trempage dans une solution désinfectante.
- ➔ **Surveillance rapprochée** : Contrôle de l'ombilic par palpation le lendemain et le surlendemain pour vérifier qu'il est sec.
- ➔ Prise correcte de **colostrum** dans les 6 premières heures de vie du veau.
- ➔ **Traitement** précoce de toute inflammation ombilicale.



# POUR ALLER PLUS LOIN

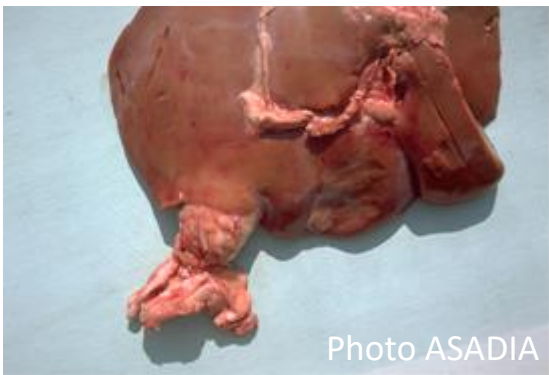
## MÉCANISME DE FORMATION DE LA LÉSION



- ➔ Dans les premiers jours de la vie, l'ombilic est exposé à une contamination par des germes présents dans l'environnement.
- ➔ Il en résulte toujours une **infection minimale locale** des premiers jours de vie qui régresse rapidement si le veau nouveau-né possède des défenses immunitaires suffisamment développées.
- ➔ Dans le cas contraire, les germes se développent au niveau de l'ombilic et un foyer infectieux (sous forme d'un abcès par exemple) se forme au niveau de la veine ombilicale (omphalophlébite).
- ➔ Par la suite les germes peuvent remonter le long du vestige de la veine ombilicale jusqu'au foie où ils provoquent la formation d'abcès.

## OBSERVATIONS À L'ABATTOIR

- ➔ **Abcès** en général multiples de petite taille et localisés sur le lobe gauche du **foie**. Ils peuvent plus rarement se localiser à droite ou être répartis sur la totalité du foie.



## SAISIE PARTIELLE OU SAISIE TOTALE ?

- ➔ Le type de saisie dépend de la présence de signes de répercussions sur l'état général.

Abcès au foie + signes de généralisation

Les embolies se sont disséminés au-delà du foie à l'ensemble de l'organisme

L'ensemble de la carcasse est contaminé par l'infection

Saisie totale

Abcès hépatique(s) sans autre lésion

Infection circonscrite par les défenses de l'organisme

Pas de diffusion possible de germes à l'ensemble de la carcasse

Saisie du foie

# MOTIFS DE SAISIE DONNANT LIEU À L'ENVOI DE CETTE FICHE

Abcès Omphalophébitiques (Code S12A = A004).

Cette fiche est envoyée en élevage **dès le premier cas d'abcès omphalophébitique.**