

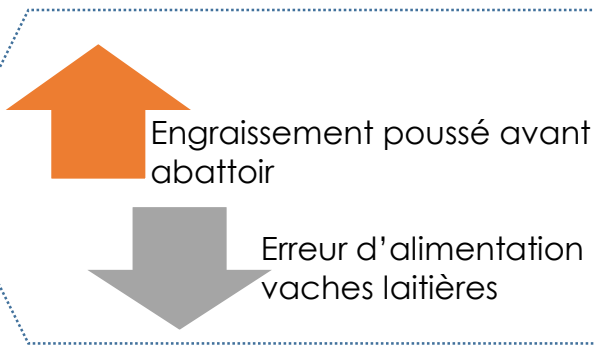
## DE QUOI S'AGIT-IL ?

- ➔ **Surcharge graisseuse** du foie et/ou des reins.
- ➔ Liée à la mobilisation des réserves de graisse vers le foie pour lutter contre un déficit énergétique.
- ➔ Touche essentiellement les animaux ayant une **note d'état corporel élevée**.

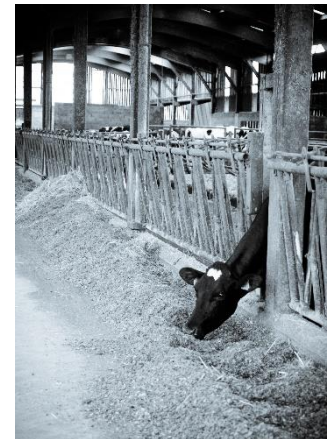
Motif de saisie peu fréquent

Moins de 1000 gros bovins saisis par an

## CAUSES PROBABLES



- ➔ **Engraissement poussé** avant envoi à l'abattoir.
- ➔ **Erreur d'alimentation** chez les vaches laitières (au vêlage ou en début de lactation) ou allaitantes (en fin de gestation).



- ➔ Autre cause (rare) : changement alimentation + changement environnement > l'animal ne mange plus > problème hépatique.

## DÉTECTION SUR L'ANIMAL VIVANT

- ➔ Chez les vaches avec une **note d'état corporel élevée**.
- ➔ Différents symptômes : abattement, baisse d'appétit, amaigrissement et faiblesse pouvant aller jusqu'à une vache couchée, diminution de la production laitière.
- ➔ D'autres maladies peuvent être associées (mammites, métrites, fièvre de lait, déplacement de caillette).

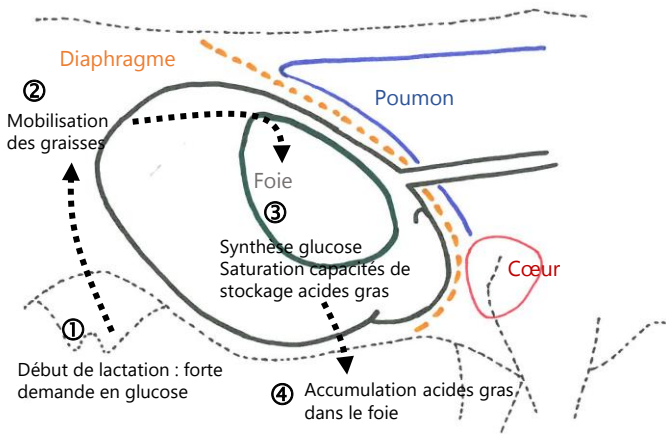
## QUE FAIRE À L'ÉLEVAGE ?

- ➔ Surveillance **état corporel** des vaches : pas de vache trop grasse en fin de gestation.
- ➔ Bonne gestion de la **ration** de base.
- ➔ Bonne **transition alimentaire** en fin de tarissement : (optimiser l'appétit et la capacité d'ingestion).
- ➔ Atténuer au maximum les **perturbations** auxquelles sont soumis les animaux (changement alimentation, lot, bâtiment).



# POUR ALLER PLUS LOIN

## MÉCANISME DE FORMATION DE LA LÉSION



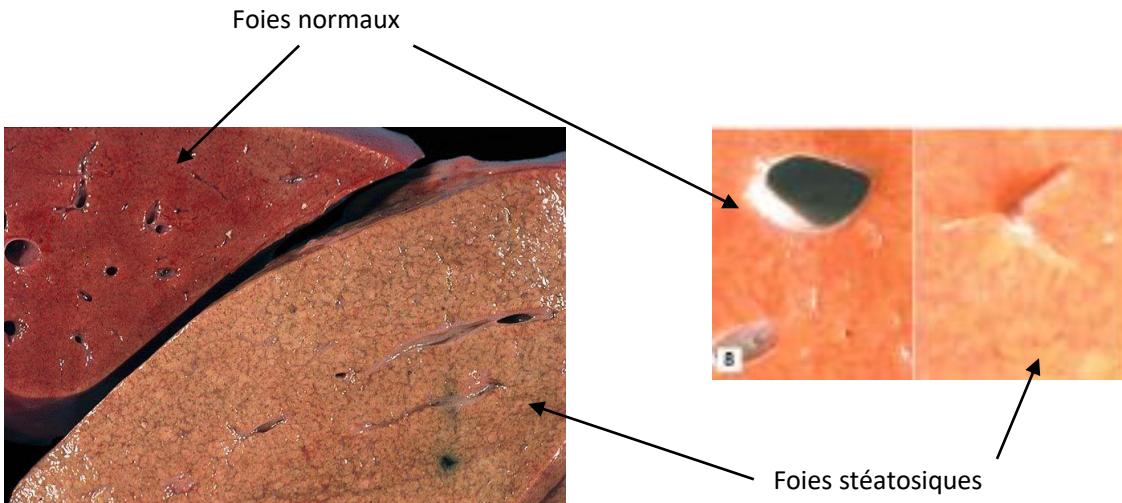
➔ Au vêlage ou en début de lactation : **déficit énergétique** dû à des besoins importants associés à une faible capacité d'ingestion.



➔ Phénomène favorisé chez un animal avec note d'état corporel élevée : **syndrome de la vache grasse**.

## OBSERVATIONS À L'ABATTOIR

➔ Foie de taille augmentée, avec des bords émoussés et arrondis, couleur jaune pâle, friable.



## SAISIE PARTIELLE OU SAISIE TOTALE ?

➔ Lésion d'organe.  
Saisie partielle dans tous les cas.



# MOTIFS DE SAISIE DONNANT LIEU À L'ENVOI DE CETTE FICHE

Stéatose (Code SI2A = A112).