

DE QUOI S'AGIT-IL ?

- ➔ Une infiltration hémorragique est une accumulation de liquide hémorragique dans les tissus superficiels de la carcasse (**hématome**). Elle est la conséquence d'une **hémorragie**.
- ➔ Taille variable de l'hématome en fonction de sa localisation.
- ➔ Fréquemment localisé aux muscles des cuisses.

CAUSES PROBABLES



Traumatismes

DÉTECTION SUR L'ANIMAL VIVANT

- ➔ Selon localisation : visible ou non.
- ➔ Gonflement d'une masse musculaire, peu volumineux puis augmentation de taille en quelques jours.
Peut entraîner une raideur et une boiterie légère.

QUE FAIRE À L'ÉLEVAGE ?



- ➔ Précautions pour toutes manipulations :

- Systèmes de contention adaptés
- Logements bien conçus (sols non glissants...)
- Éviter les bousculades

Motif de saisie très fréquent

38 000 gros bovins saisis par an



- ➔ Chute (équasillage...)

Blessure (coup de corne pendant les chaleurs, vêlage difficile...)

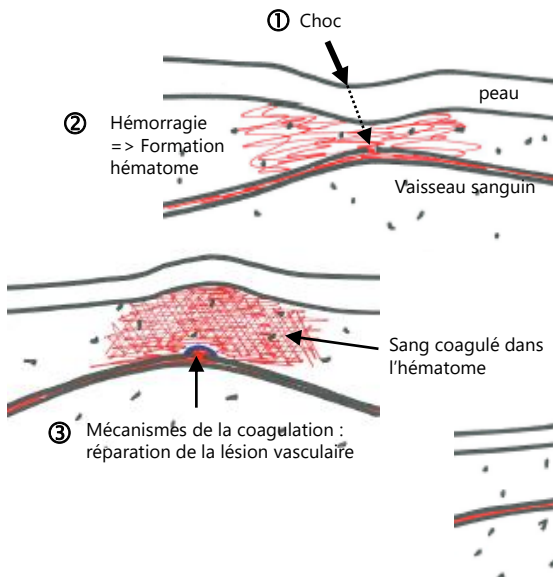
Coup ou choc (animal qui se débat, coup de bâton...)

- ➔ Possible à **différents moments** :
 - Elevage
 - Chargement (bousculades...)
 - Transport
 - Bouverie (logette ou box d'indentification)



POUR ALLER PLUS LOIN

MÉCANISME DE FORMATION DE LA LÉSION



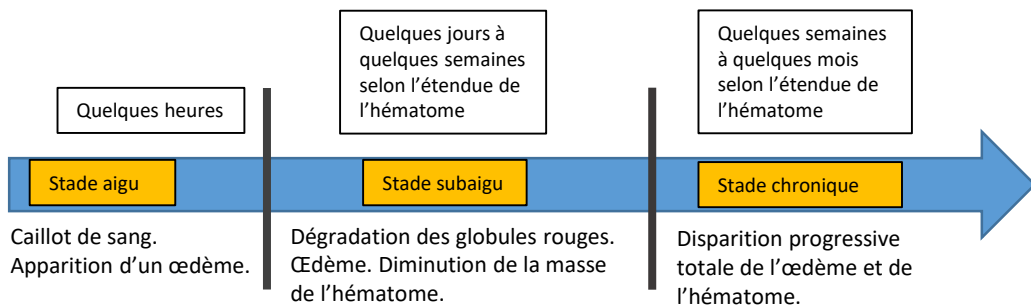
Le vaisseau lésé est rapidement réparé par les mécanismes de la coagulation.

Dans l'hématome :

Coagulation lente du sang qui forme une masse gélatineuse.

Résorption progressive de l'hématome avec réaction inflammatoire associée (processus de cicatrisation).

Résorption progressive avec migration des cellules inflammatoires sur le site et dégradation des composants des globules rouges.



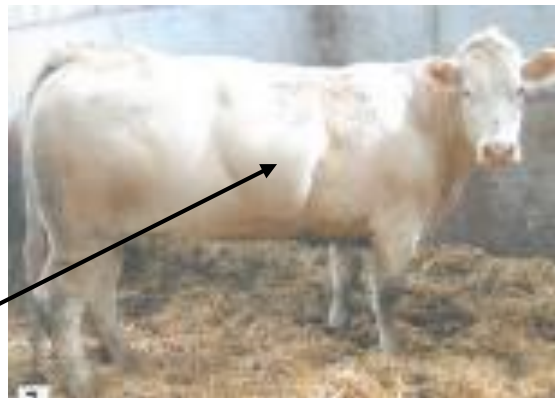
Il est **impossible de dater un hématome**, en raison de la variation importante du temps de résorption, liée à l'étendue et au volume de l'hématome, et à l'individu concerné.

OBSERVATIONS À L'ABATTOIR

Lésion musculaire sur la carcasse.

Pièces d'arrière de haute valeur bouchère plus fréquemment touchées.

Hématome de côtes



SAISIE PARTIELLE OU SAISIE TOTALE ?

Saisie partielle des parties de carcasse concernées.



MOTIFS DE SAISIE DONNANT LIEU À L'ENVOI DE CETTE FICHE

Infiltration hémorragique (Code S12A = A062).