

FICHE 8 : « ARTHRITE UNIQUE »

DE QUOI S'AGIT-IL ?

- ➔ Une arthrite est une inflammation de l'articulation.
- ➔ Elles sont souvent la conséquence d'une **infection** de l'articulation par un ou plusieurs agents infectieux et sont **suppurées** (présence de pus).
- ➔ Arthrite **unique** surtout chez les bovins **adultes** et les **jeunes bovins**.

Motif de saisie fréquent

1500 gros bovins saisis par an



CAUSES PROBABLES

Traumatisme ou blessure

Foyer infectieux proche :
escarre, panaris interdigité

Facteurs de risque : toute **plaie pénétrante** dans une articulation ou proche de celle-ci risque d'induire une arthrite.



Cause infectieuse :

- **Traumatismes** (barbelés, outil agricole, logette béton...)
- **Foyer infectieux proche** : maladie de **pieds** (panaris...), plaie de décubitus, tarseite.
- Rarement : foyer infectieux éloigné (mammite, métrite) => arthrite multiple en général.

Cause non infectieuse :

- **Acidose** qui favorise les problèmes de pieds
- Croissance rapide et **disproportion** entre masse musculaire trop importante et charpente osseuse fragile (déséquilibre hyper-énergétique de la ration).

DÉTECTION SUR L'ANIMAL VIVANT

- ➔ Principales articulations concernées : grasset, jarret, carpe ou articulation des doigts. Articulation **enflée, chaude, très douloureuse**, voire rouge. Boiterie et répugnance au déplacement. Suppuration de la plaie si liée à un traumatisme. Fonte musculaire au niveau du membre atteint.
- ➔ Signes généraux possibles : fièvre, diminution appétit.



QUE FAIRE À L'ÉLEVAGE ?

➔ **Pas d'objet contondant** dans l'espace de vie des animaux.

➔ **Parage** soigné des pieds et maintien d'une bonne **hygiène** des membres (traitement de toute infection ou plaie). Cas de **panaris répétés** : éviter zones à risques, drainer passages humides, pailler suffisamment, utiliser un pédiluve.

➔ **Paillage** suffisant pour tout animal malade couché + le retourner régulièrement (éviter les plaies de décubitus).

Parage



Traitement

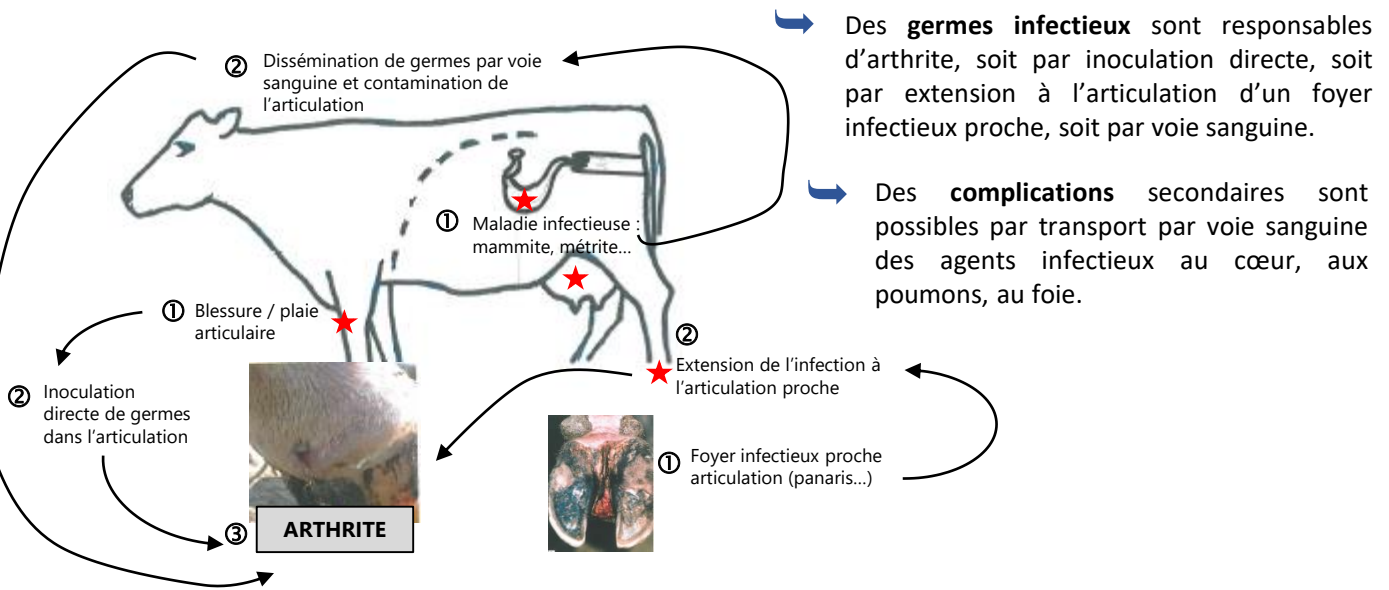


Paillage



POUR ALLER PLUS LOIN

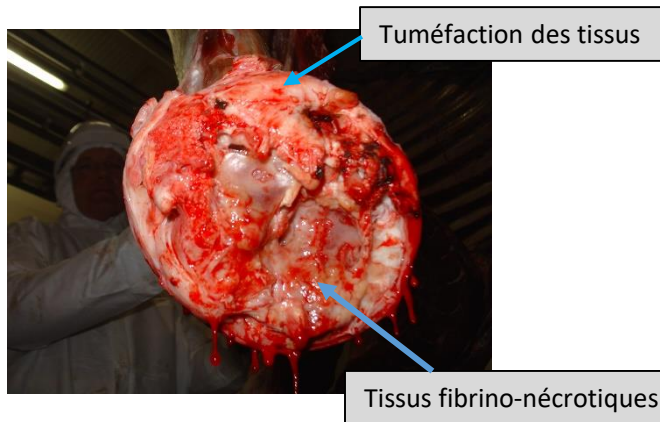
MÉCANISME DE FORMATION DE LA LÉSION



OBSERVATIONS À L'ABATTOIR

↳ Lésion d'arthrite : articulation de taille augmentée.

↳ Localisation préférentielle : genoux, jarrets.



SAISIE PARTIELLE OU SAISIE TOTALE ?

↳ Décision selon origine et stade évolutif (notamment examen de la réaction du ganglion lymphatique de drainage) de la lésion.

Phase aiguë de l'inflammation

Congestion de la zone lésée : vascularisation localement importante, présence éventuelle de fibrine, réaction lymphonodale

Passage potentiel de germes dans le circuit sanguin

Diffusion des germes dans l'organisme

Saisie totale

Phase chronique de l'inflammation

Phénomène de cicatrisation en cours, pas de réaction lymphonodale

Infection circonscrite par les défenses de l'organisme

Pas de diffusion possible de germes

Saisie partielle

MOTIFS DE SAISIE DONNANT LIEU À L'ENVOI DE CETTE FICHE

Arthrite unique (Code S12A = A017).